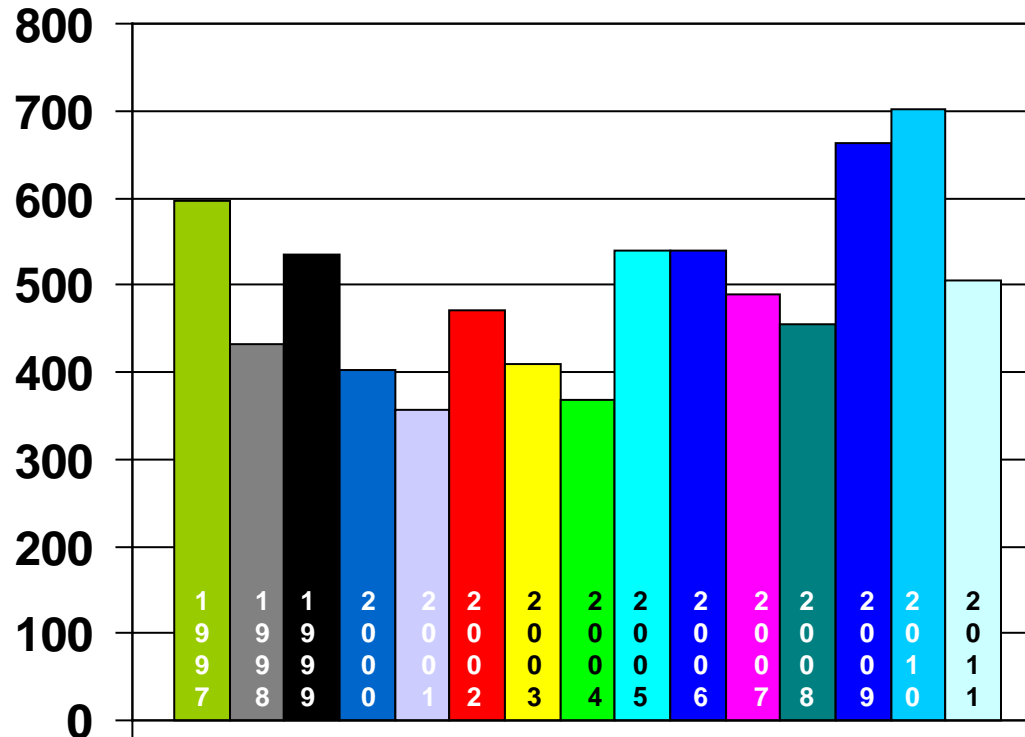


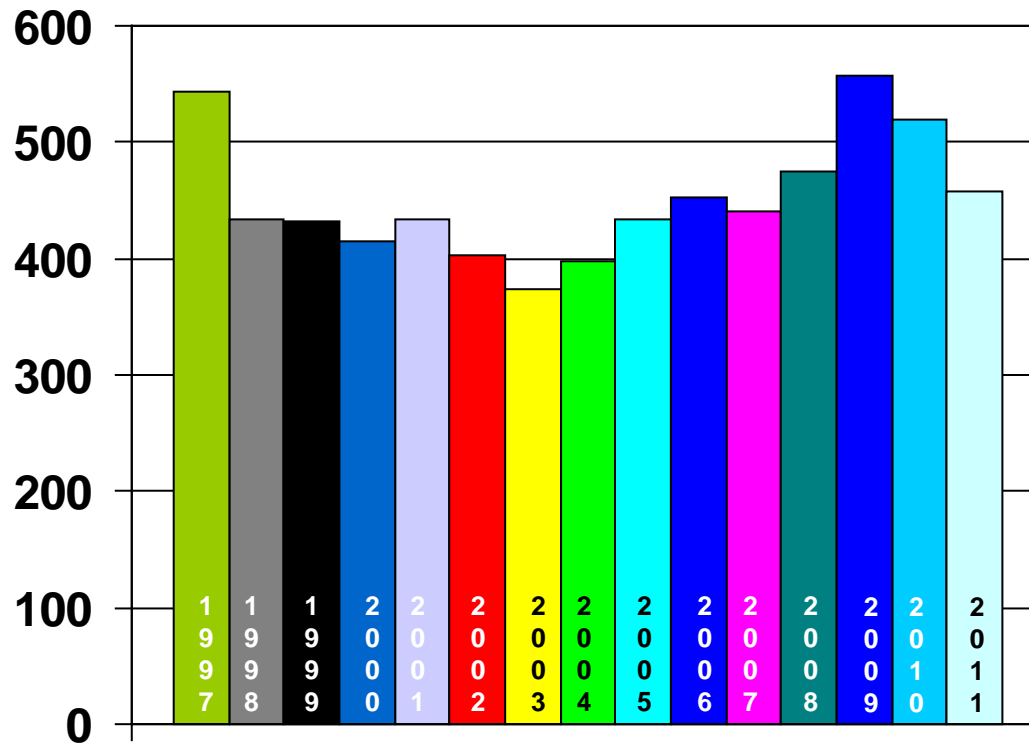
# 1. EVOLUTIE JAARLIJKS AANTAL GEREGEREERDE PAARDEN

## 1. EVOLUTION NOMBRE DE CHEVAUX ENREGISTRES PAR AN



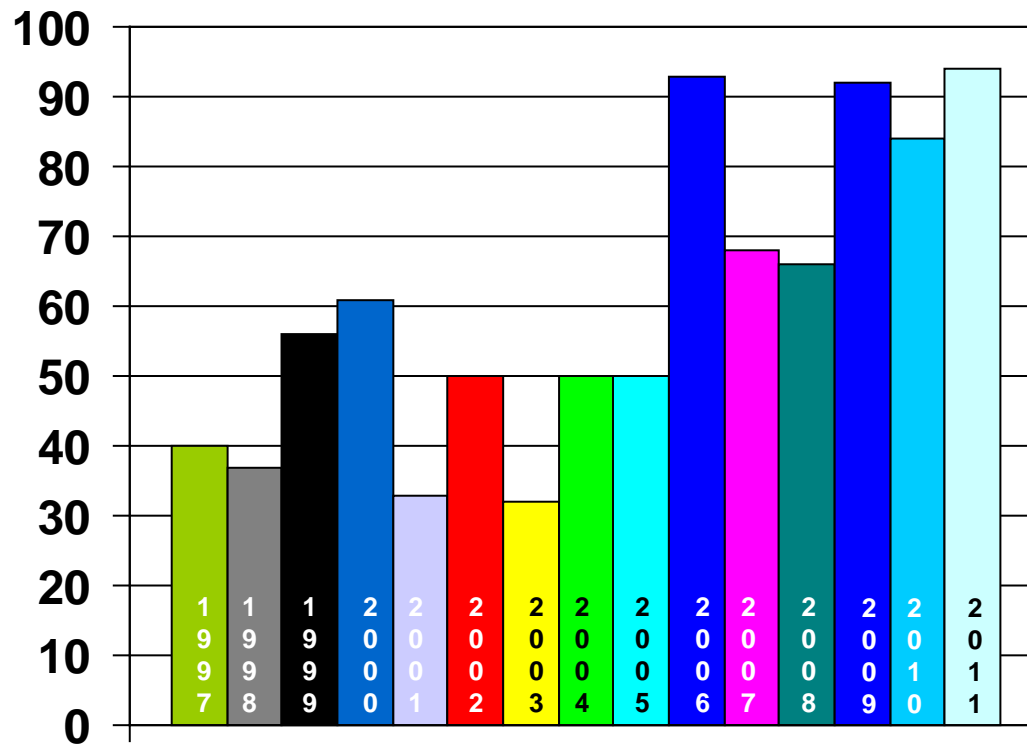
1997	1998	1999	2000	2001	2002	2003	
597	433	536	402	356	472	409	
2004	2005	2006	2007	2008	2009	2010	2011
367	540	540	489	456	663	702	506

## 2. EVOLUTIE AANTAL GEBOORTES 2. EVOLUTION NOMBRE DE NAISSANCES



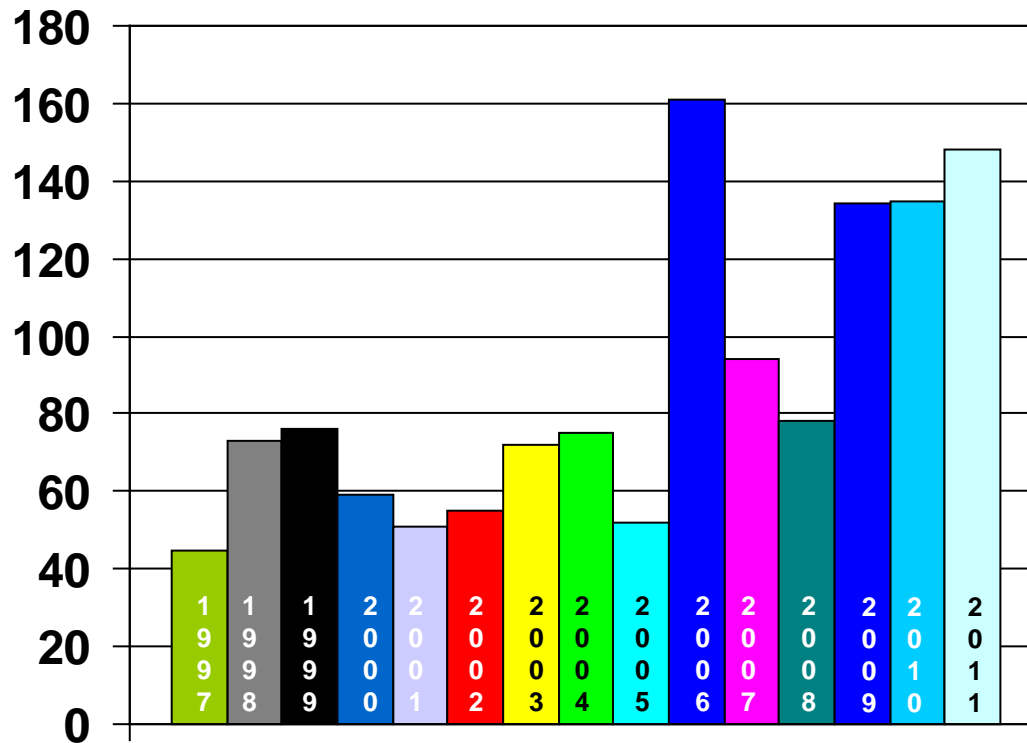
1997	1998	1999	2000	2001	2002	2003	2004	2005	2006	2007	2008	2009	2010	2011
543	433	432	414	433	403	373	398	434	453	441	475	557	520	457

### 3. EVOLUTIE JAARLIJKS AANTAL GEIMPORTEERDE PAARDEN 3. EVOLUTION NOMBRE DE CHEVAUX IMPORTES PAR AN



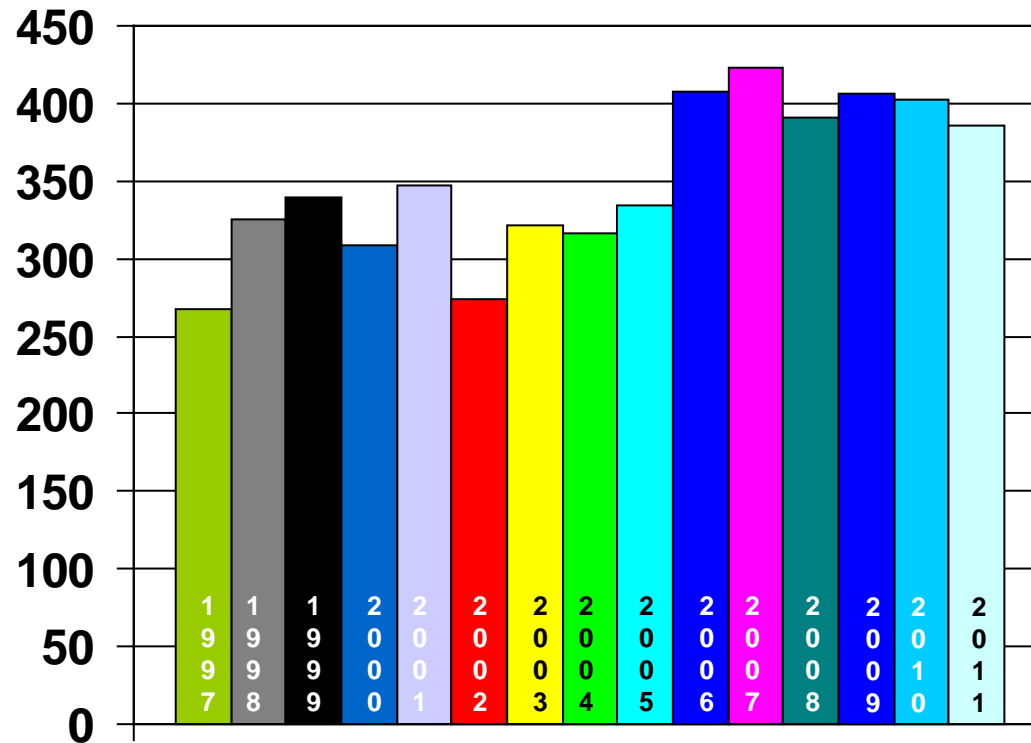
1997	1998	1999	2000	2001	2002	2003	2004	2005	2006	2007	2008	2009	2010	2011
40	37	56	61	33	50	32	50	50	93	68	66	92	84	94

## 4. EVOLUTIE JAARLIJKS AANTAL GEEXPORTEERDE PAARDEN 4. EVOLUTION NOMBRE DE CHEVAUX EXPORTES PAR AN



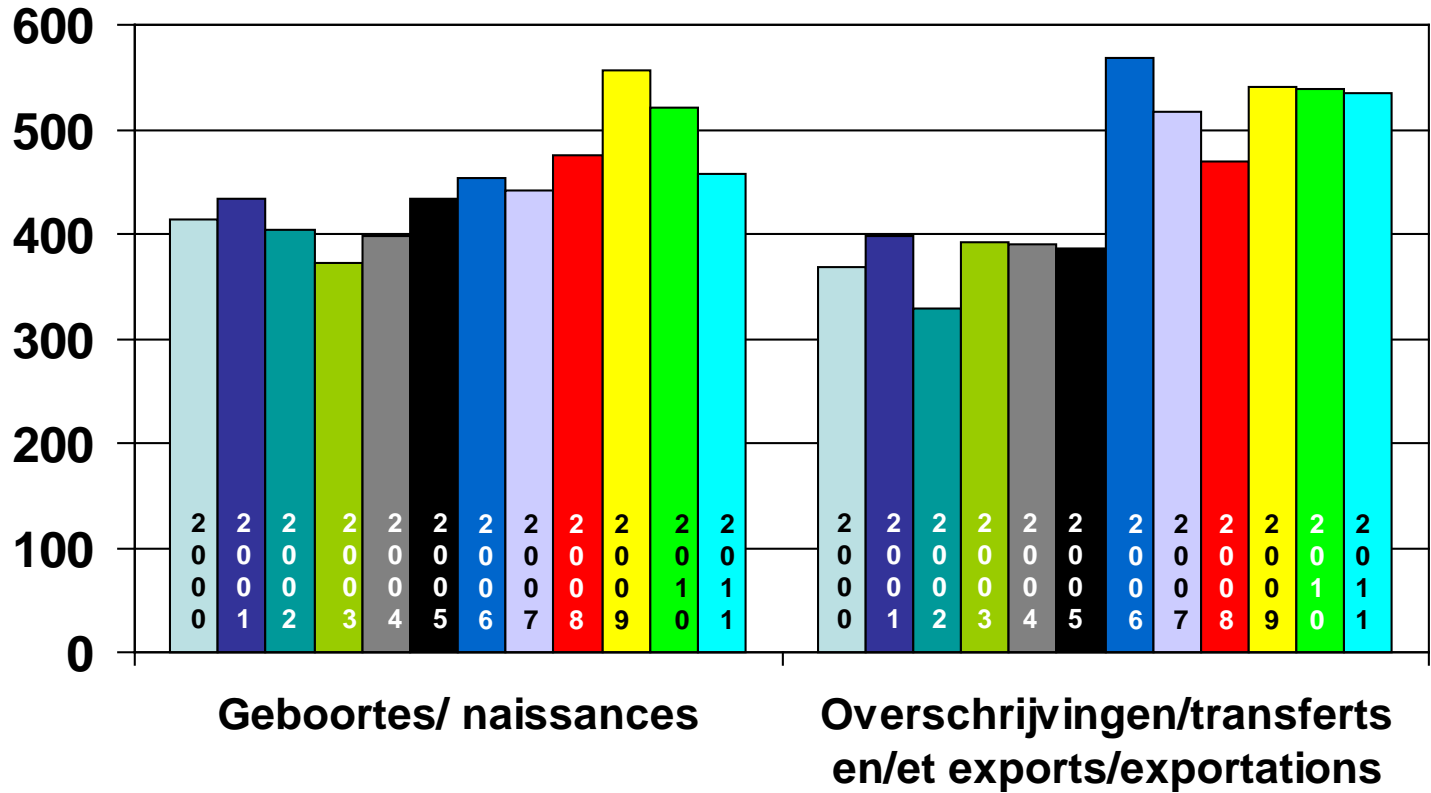
1997	1998	1999	2000	2001	2002	2003	2004	2005	2006	2007	2008	2009	2010	2011
45	73	76	59	51	55	72	75	52	161	94	78	134	135	148

## 5. EVOLUTIE JAARLIJKS AANTAL OVERSCHRIJVINGEN 5. EVOLUTION NOMBRE DE TRANSFERTS PAR AN

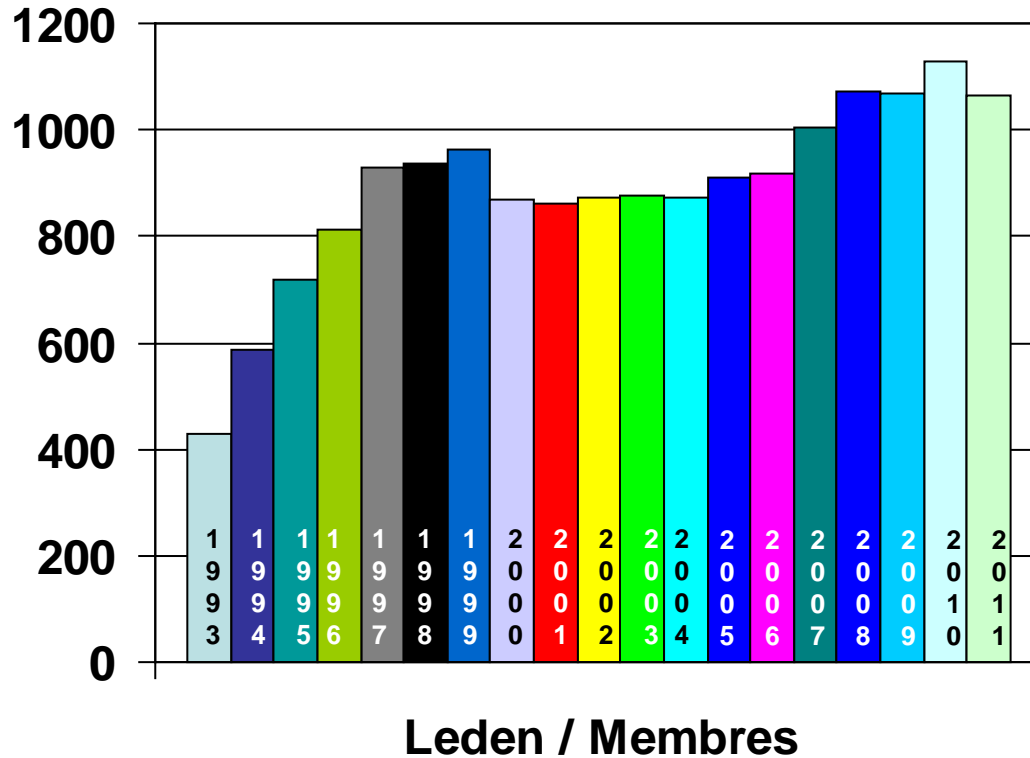


1997	1998	1999	2000	2001	2002	2003	2004	2005	2006	2007	2008	2009	2010	2011
268	325	340	309	347	274	321	316	334	407	423	391	406	403	386

**6. VERHOUDING TUSSEN AANTAL GEBOORTES EN AANTAL VERANDERINGEN VAN EIGENAAR**  
**6. RELATION ENTRE LE NOMBRE DE NAISSANCES ET LE NOMBRE DE CHANGEMENTS**  
**DE PROPRIETAIRE**



## 7. EVOLUTIE JAARLIJKS AANTAL LEDEN 7. EVOLUTION NOMBRE DE MEMBRES PAR AN



	1993	1994	1995	1996	1997	1998	1999	2000	2001	2002	2003	2004	2005	2006	2007	2008	2009	2010	2011	2012	
<b>Leden</b>	427	588	720	814	930	935	963	870	861	873	875	874	909	918	1005	1072	1068	1128	1065	735 (23/3)	<b>Membres</b>
<b>Stemge-rechtigden</b>	254	411	515	560	503	539	556	468	442	442	523	497	505	535	562	629	561	609	593	580	<b>Ayants droit de vote</b>