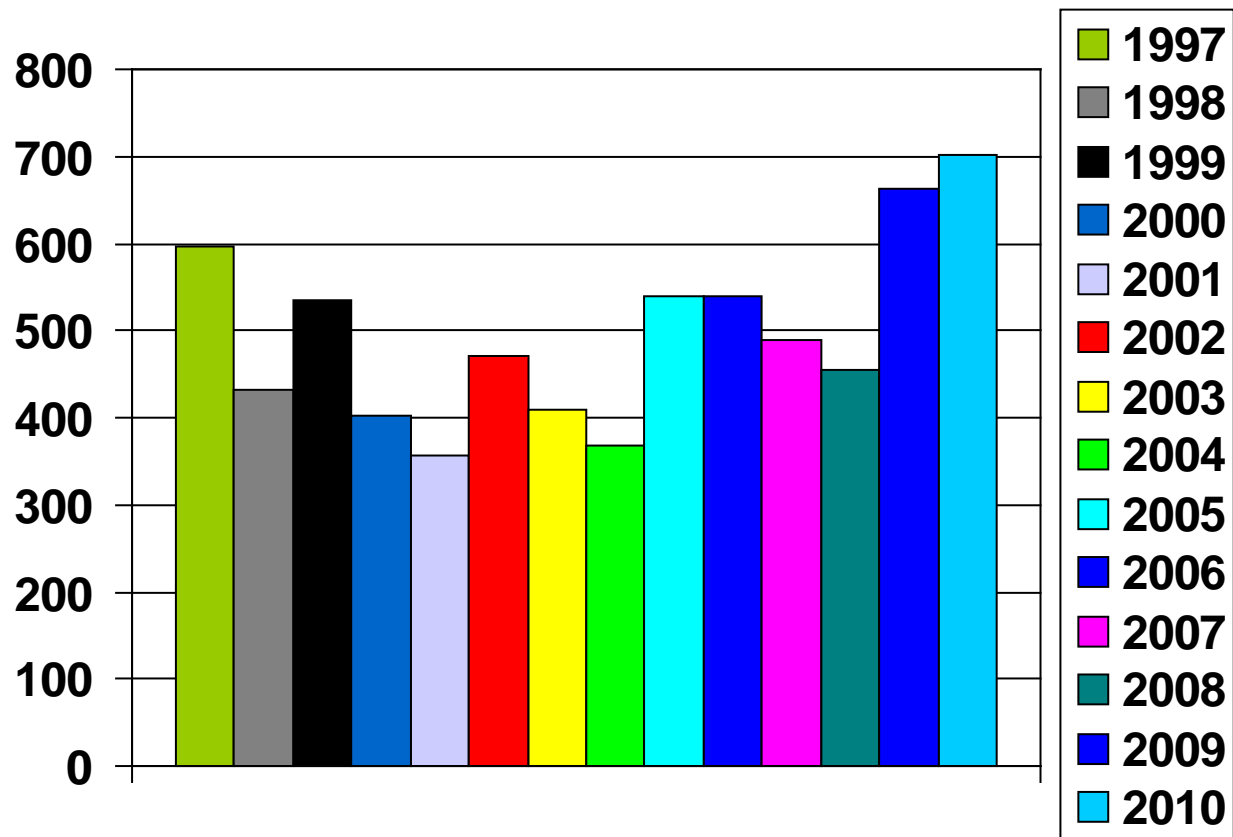


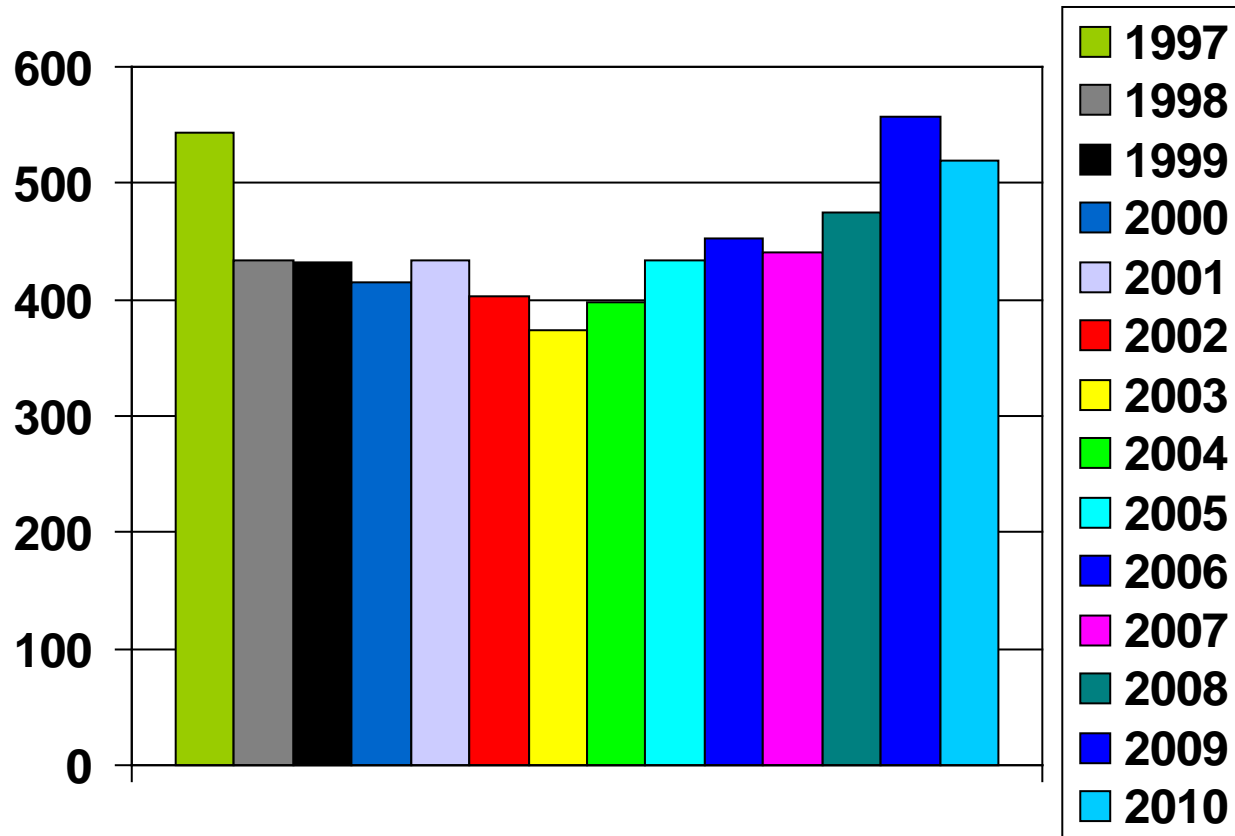
1. EVOLUTIE JAARLIJKS AANTAL GEREGISTREERDE PAARDEN

1. EVOLUTION NOMBRE DE CHEVAUX ENREGISTRES PAR AN



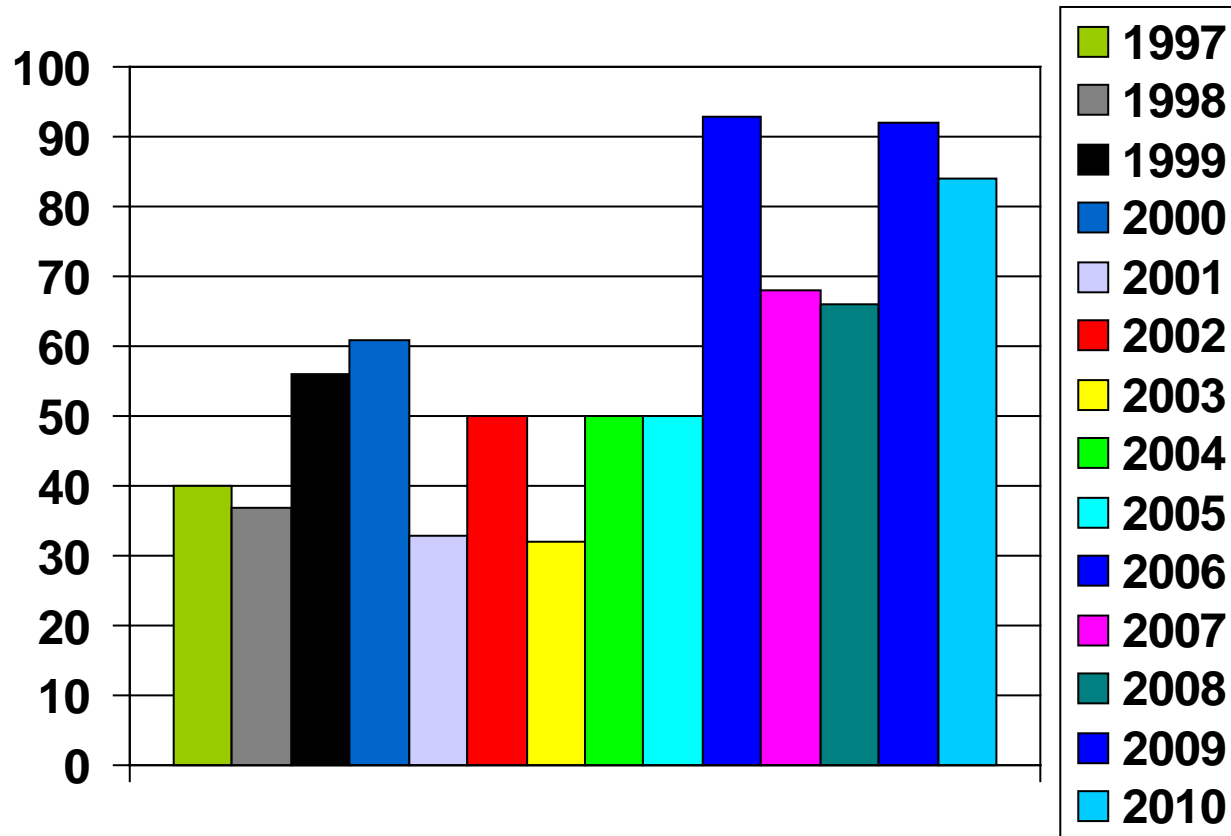
1997	1998	1999	2000	2001	2002	2003	2004	2005	2006	2007	2008	2009	2010
597	433	536	402	356	472	409	367	540	540	489	456	663	702

2. EVOLUTIE AANTAL GEBOORTES 2. EVOLUTION NOMBRE DE NAISSANCES



1997	1998	1999	2000	2001	2002	2003	2004	2005	2006	2007	2008	2009	2010
543	433	432	414	433	403	373	398	434	453	441	475	557	520

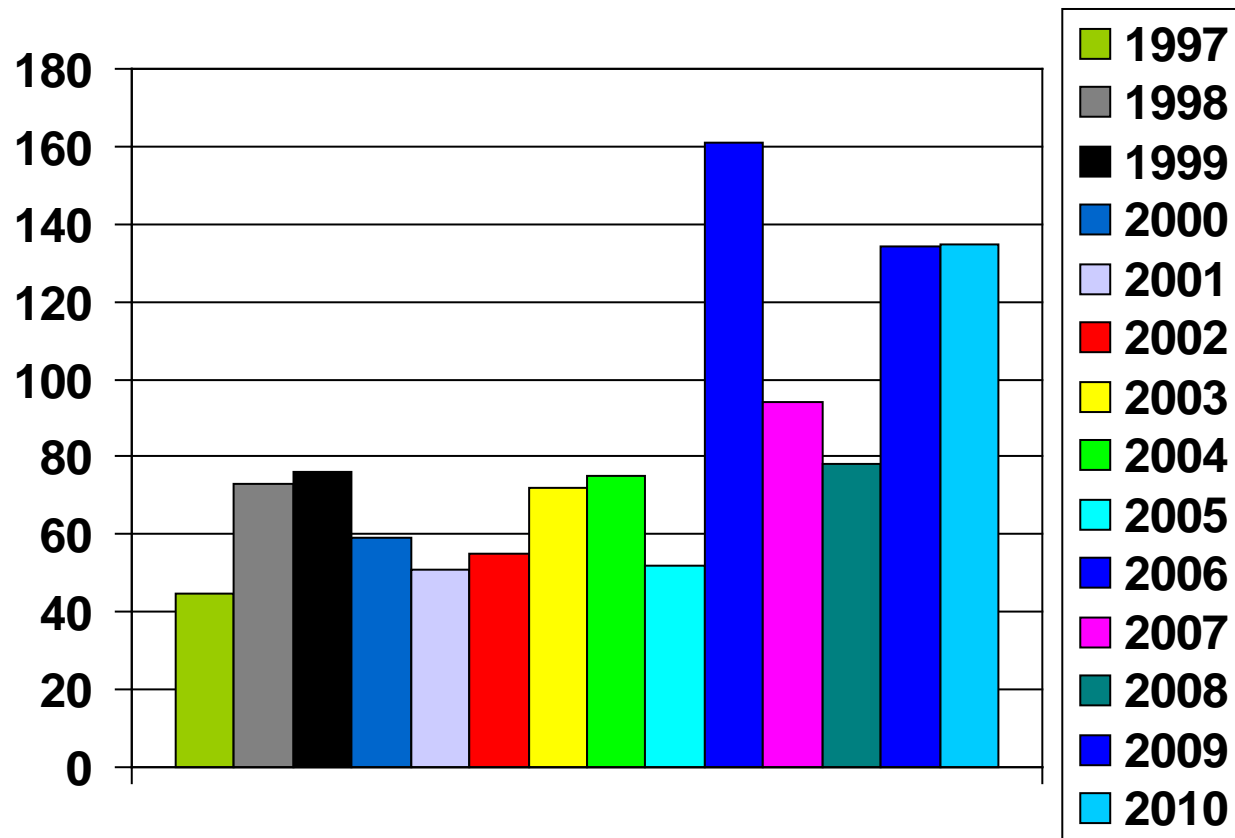
3. EVOLUTIE JAARLIJKS AANTAL GEIMPORTEERDE PAARDEN 3. EVOLUTION NOMBRE DE CHEVAUX IMPORTES PAR AN



1997	1998	1999	2000	2001	2002	2003	2004	2005	2006	2007	2008	2009	2010
40	37	56	61	33	50	32	50	50	93	68	66	92	84

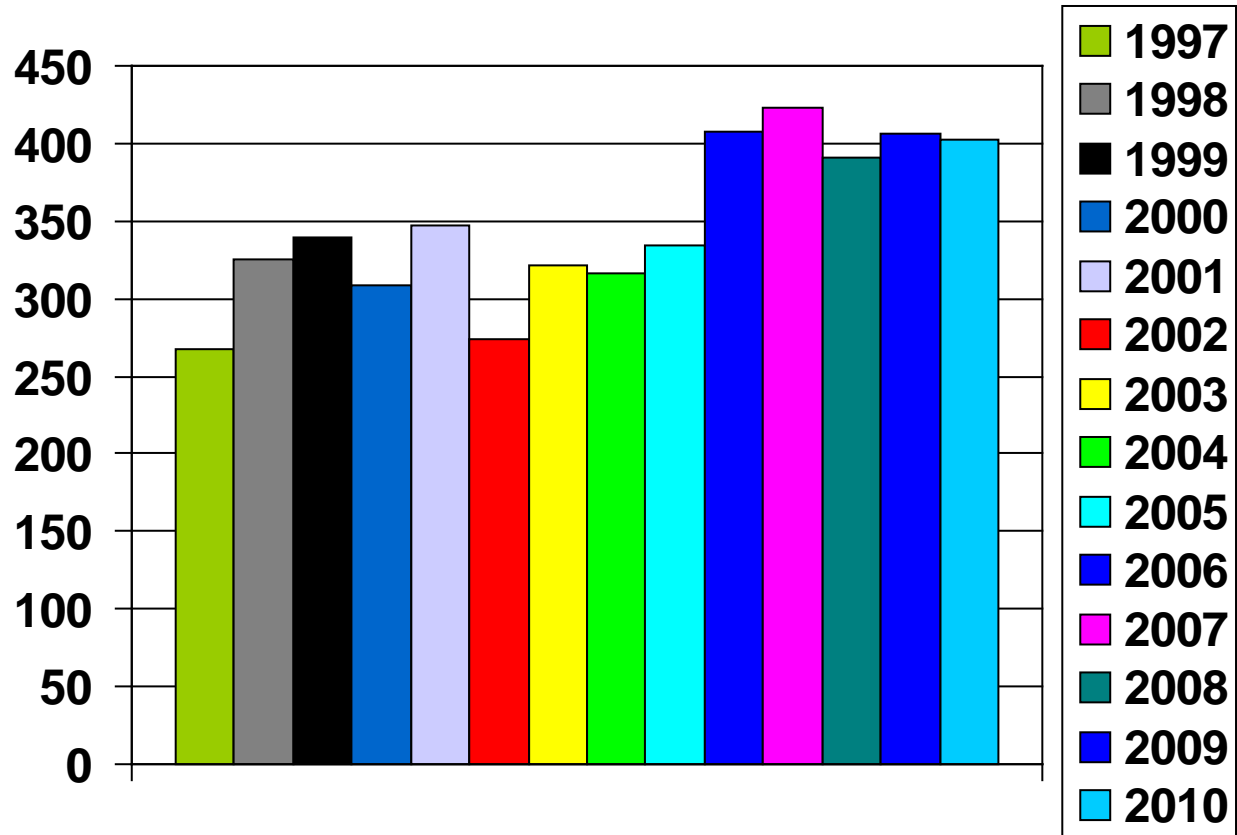
4. EVOLUTIE JAARLIJKS AANTAL GEEXPORTEERDE PAARDEN

4. EVOLUTION NOMBRE DE CHEVAUX EXPORTES PAR AN



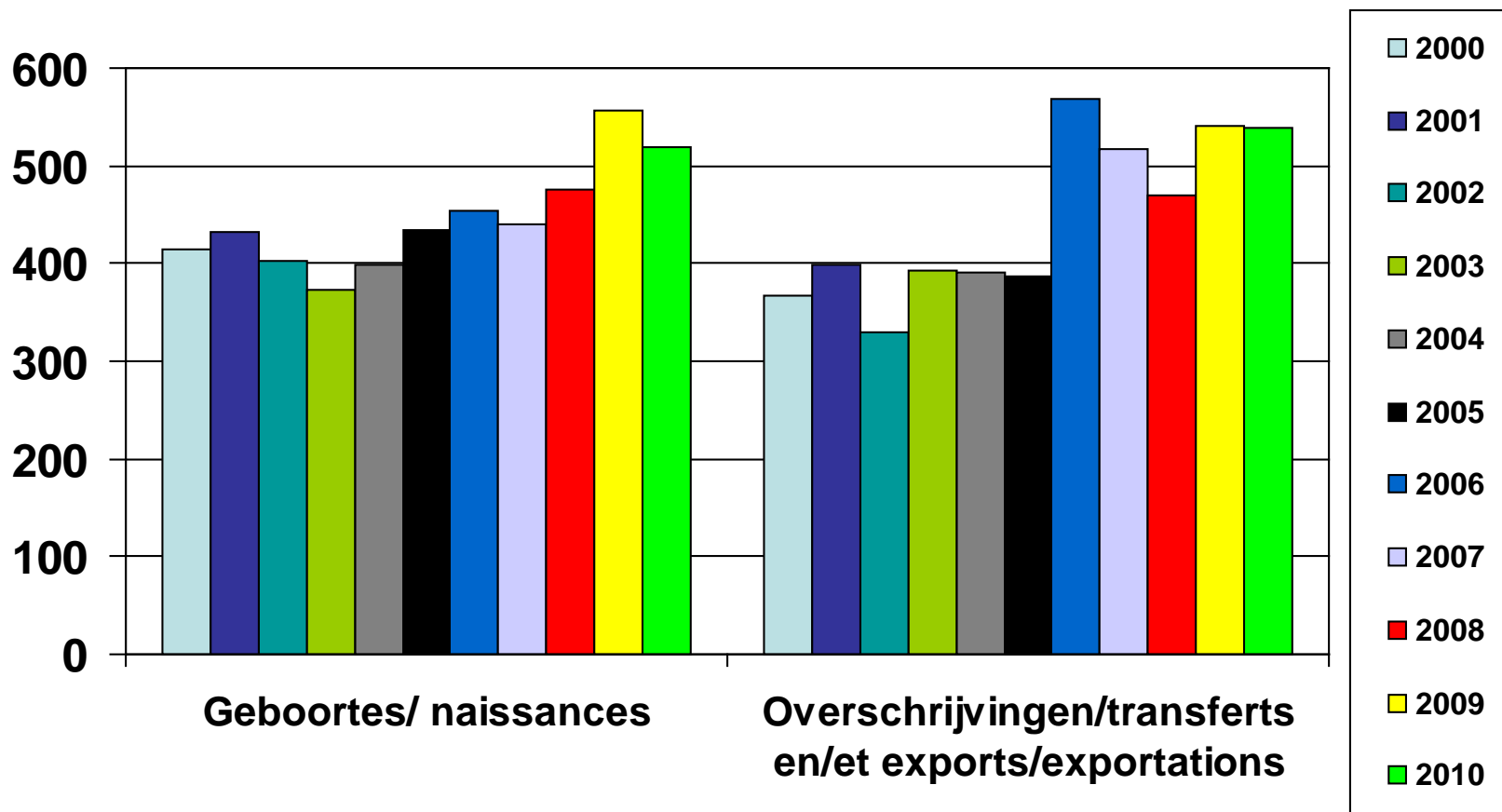
1997	1998	1999	2000	2001	2002	2003	2004	2005	2006	2007	2008	2009	2010
45	73	76	59	51	55	72	75	52	161	94	78	134	135

5. EVOLUTIE JAARLIJKS AANTAL OVERSCHRIJVINGEN 5. EVOLUTION NOMBRE DE TRANSFERTS PAR AN



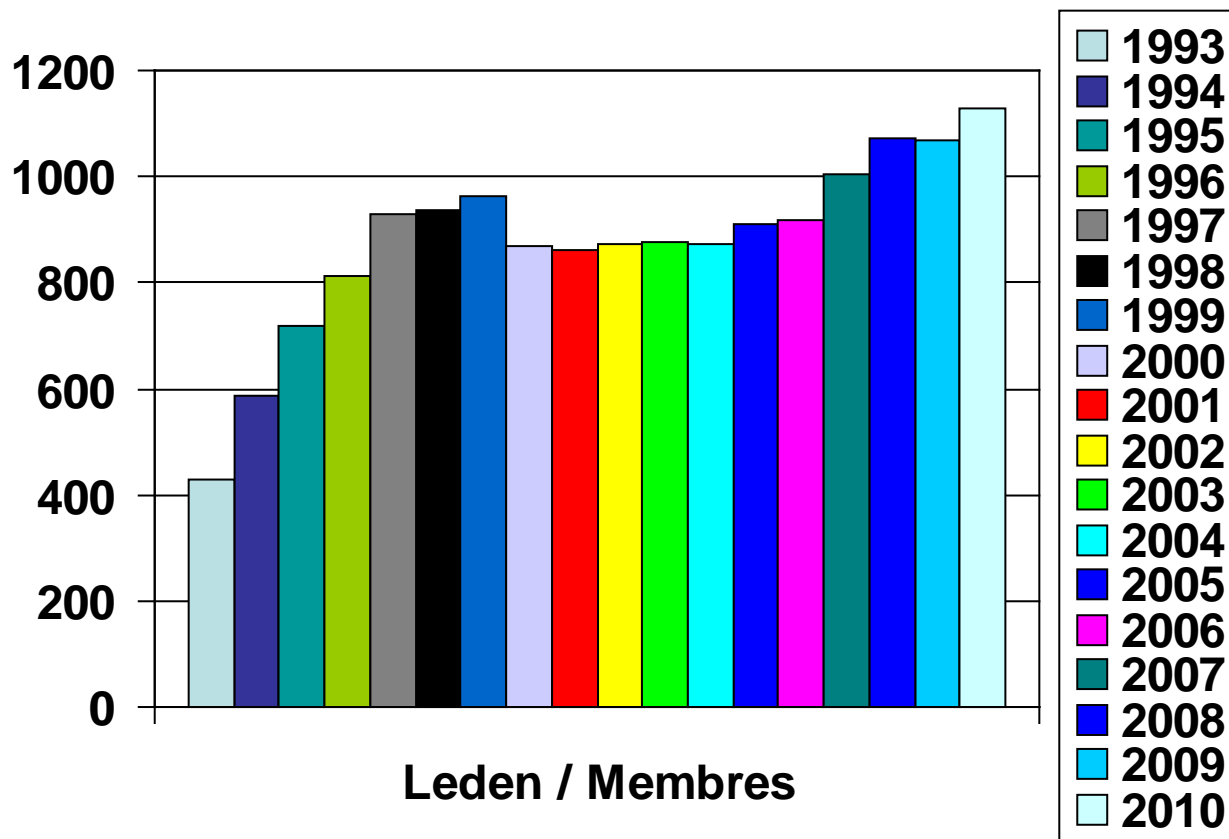
1997	1998	1999	2000	2001	2002	2003	2004	2005	2006	2007	2008	2009	2010
268	325	340	309	347	274	321	316	334	407	423	391	406	403

6. VERGELIJKING TUSSEN GEBOORTES EN OVERSCHRIJVINGEN EN EXPORTS
6. COMPARAISON ENTRE LES NAISSANCES ET LES TRANSFERTS ET LES EXPORTATIONS



2000	2001	2002	2003	2004	2005	2006	2007	2008	2009	2010
- 46	- 35	- 74	+ 20	- 7	- 48	+ 115	+ 76	- 6	- 17	+ 18

7. EVOLUTIE JAARLIJKS AANTAL LEDEN 7. EVOLUTION NOMBRE DE MEMBRES PAR AN



	1993	1994	1995	1996	1997	1998	1999	2000	2001	2002	2003	2004	2005	2006	2007	2008	2009	2010	2011 (16.03.11)	
Leden	427	588	720	814	930	935	963	870	861	873	875	874	909	918	1005	1072	1068	1128	799	Membres