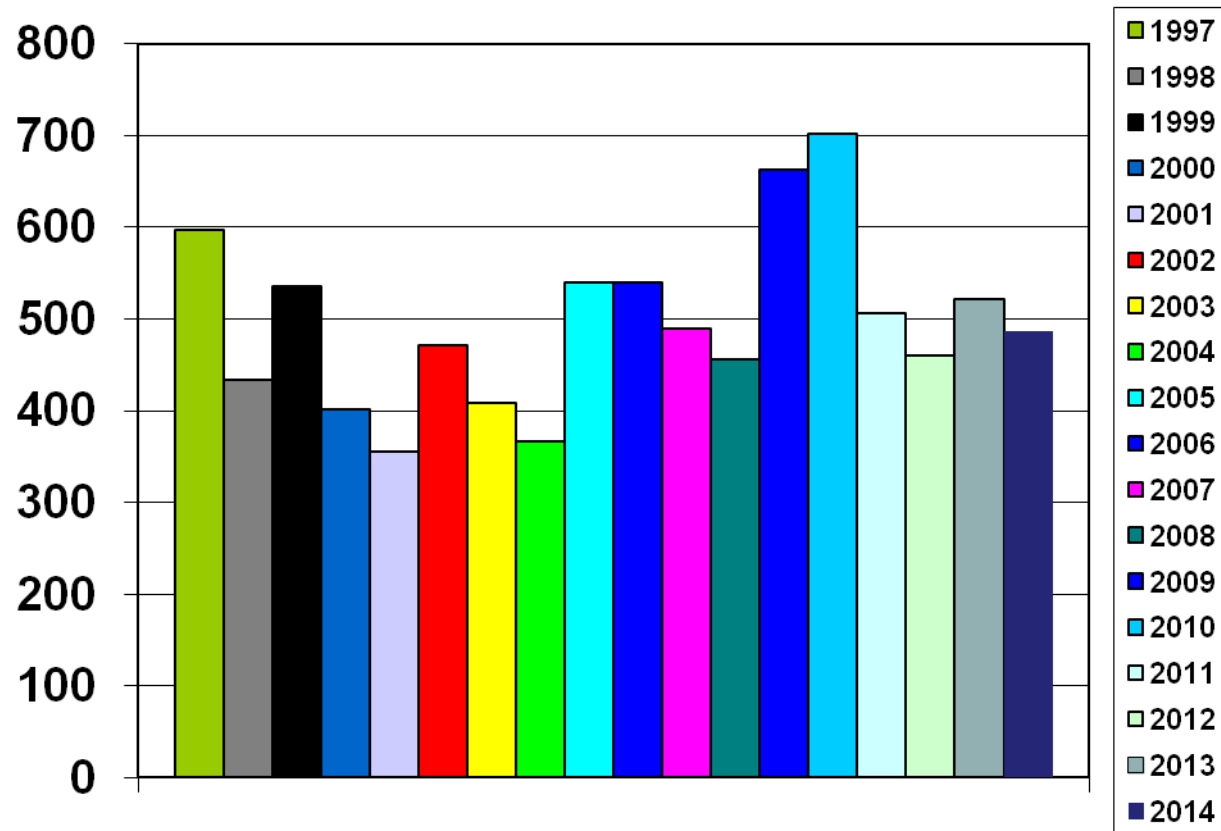


1. EVOLUTIE JAARLIJKS AANTAL GEREgistREERDE PAARDEN

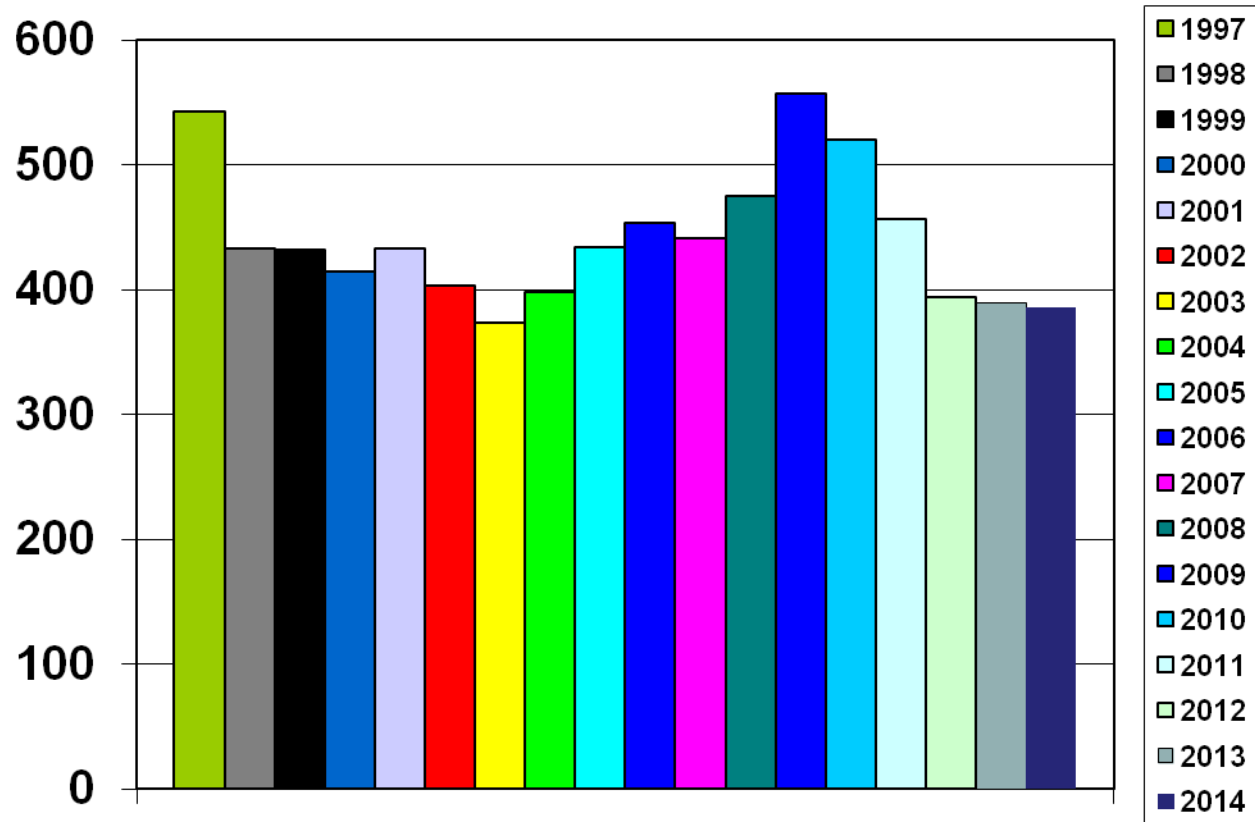
1. EVOLUTION NOMBRE DE CHEVAUX ENREGISTRES PAR AN



1997	1998	1999	2000	2001	2002	2003	2004	2005
597	433	536	402	356	472	409	367	540

2006	2007	2008	2009	2010	2011	2012	2013	2014
540	489	456	663	702	506	460	522	487

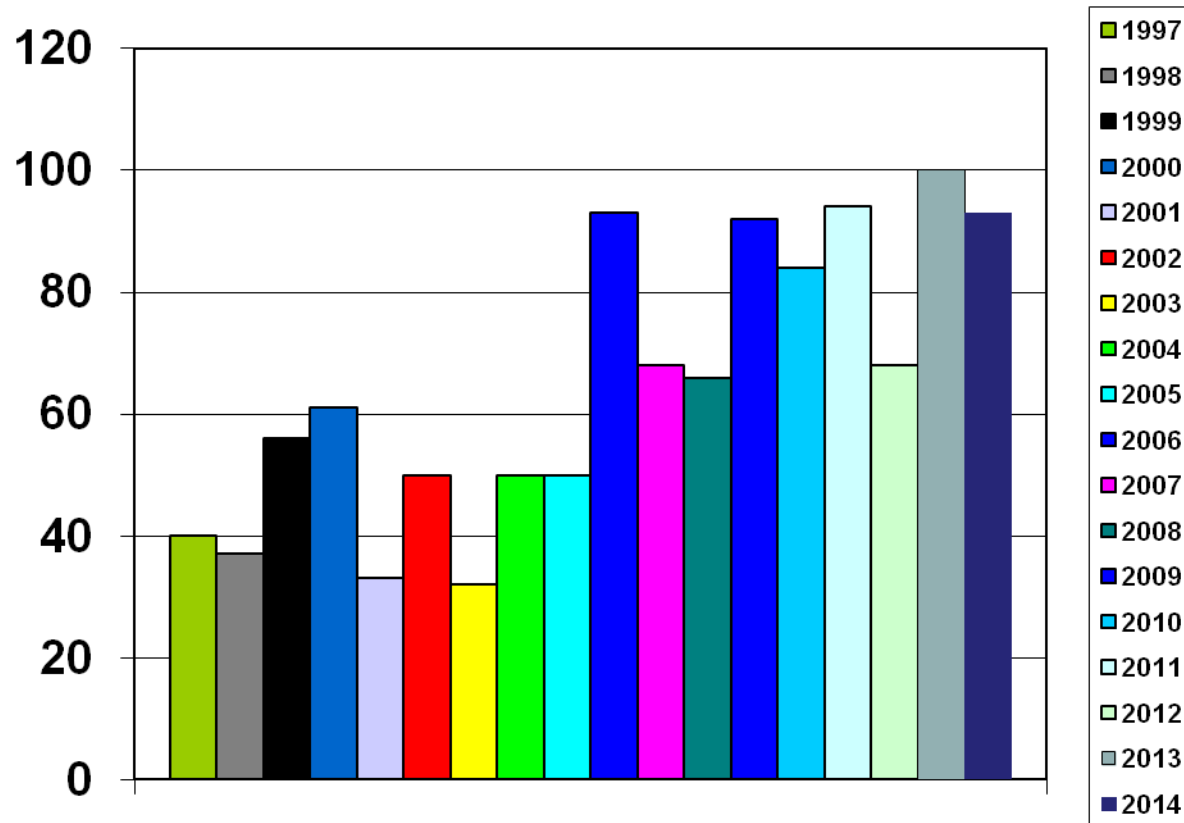
2. EVOLUTIE AANTAL GEBOORTES 2. EVOLUTION NOMBRE DE NAISSANCES



1997	1998	1999	2000	2001	2002	2003	2004	2005
543	433	432	414	433	403	373	398	434

2006	2007	2008	2009	2010	2011	2012	2013	2014
453	441	475	557	520	457	394	389	386

3. EVOLUTIE JAARLIJKS AANTAL GEÏMPORTEERDE PAARDEN 3. EVOLUTION NOMBRE DE CHEVAUX IMPORTES PAR AN

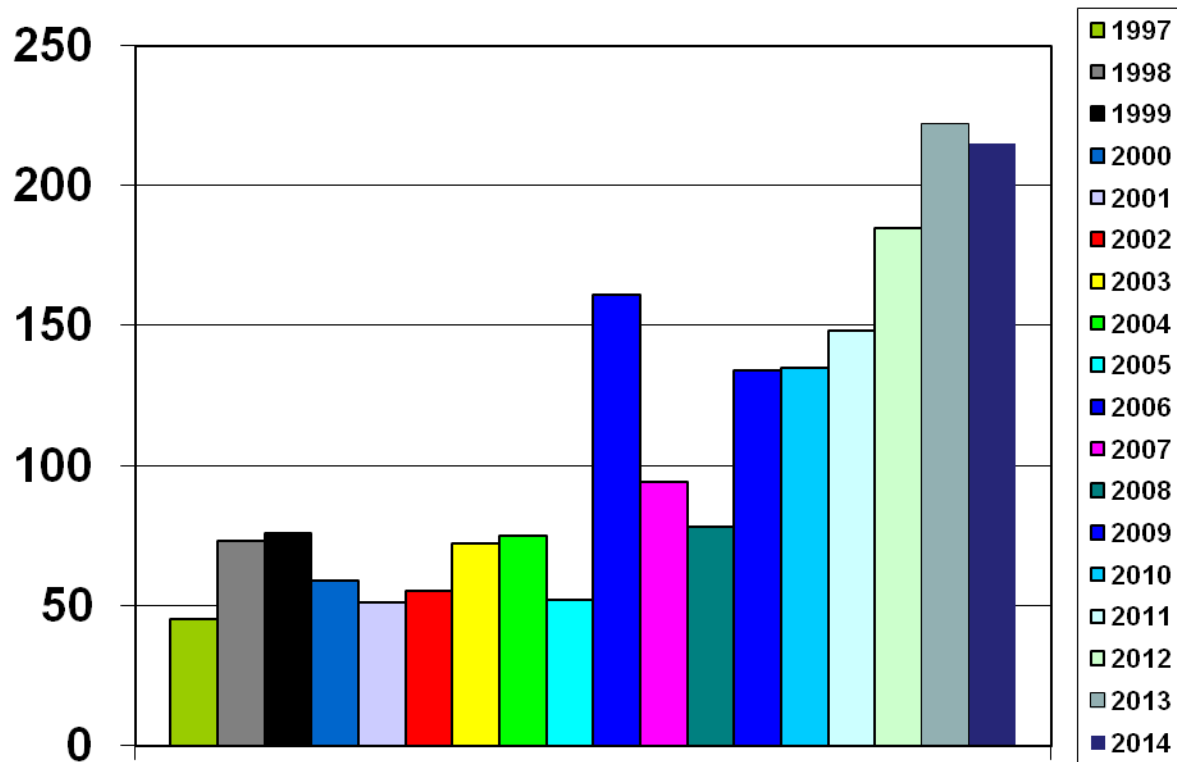


1997	1998	1999	2000	2001	2002	2003	2004	2005
40	37	56	61	33	50	32	50	50

2006	2007	2008	2009	2010	2011	2012	2013	2014
93	68	66	92	84	94	68	100	93

4. EVOLUTIE JAARLIJKS AANTAL GEËXPORTEERDE PAARDEN

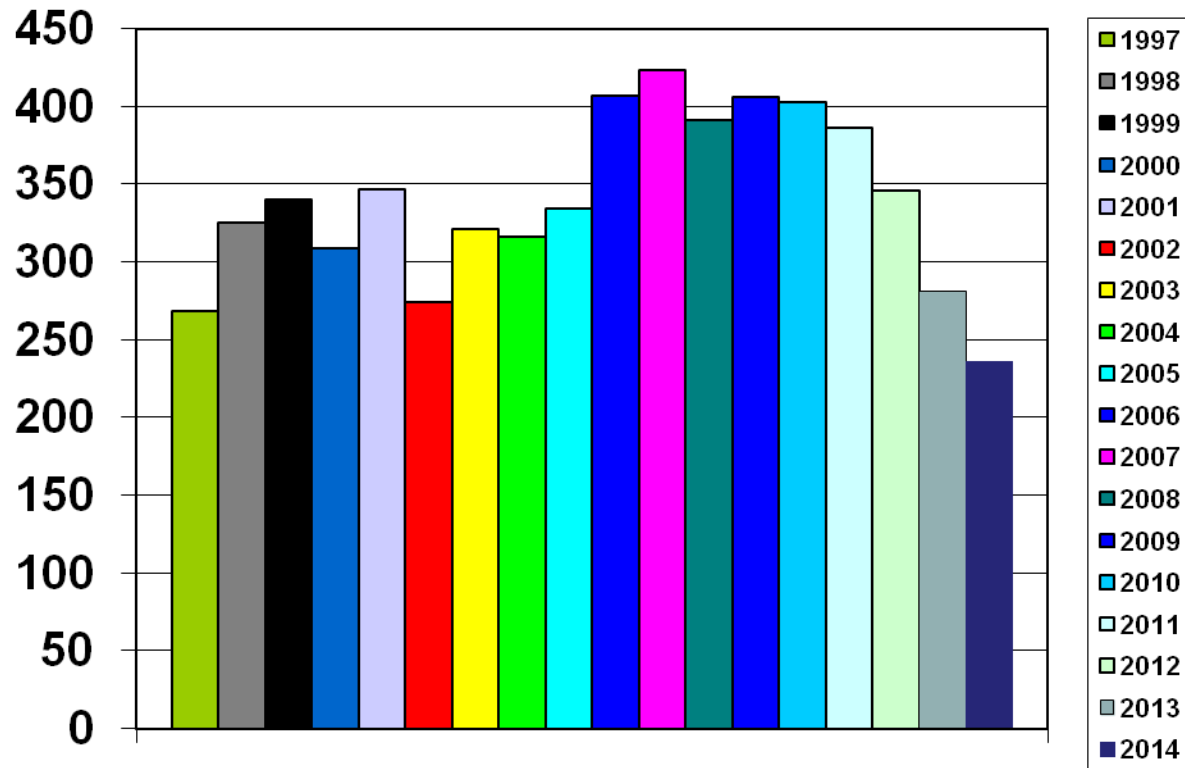
4. EVOLUTION NOMBRE DE CHEVAUX EXPORTES PAR AN



1997	1998	1999	2000	2001	2002	2003	2004	2005
45	73	76	59	51	55	72	75	52

2006	2007	2008	2009	2010	2011	2012	2013	2014
161	94	78	134	135	148	185	222	215

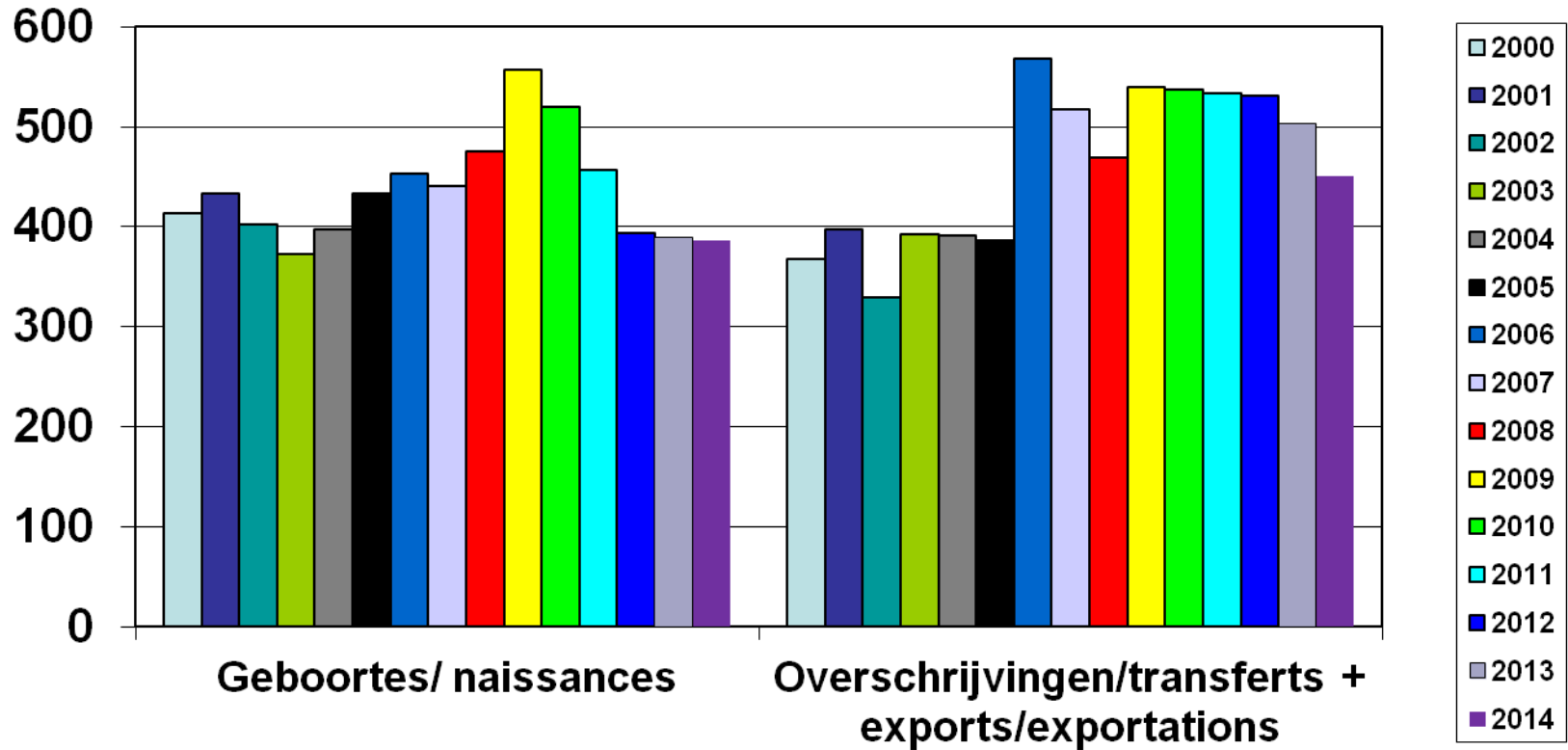
5. EVOLUTIE JAARLIJKS AANTAL OVERSCHRIJVINGEN 5. EVOLUTION NOMBRE DE TRANSFERTS PAR AN



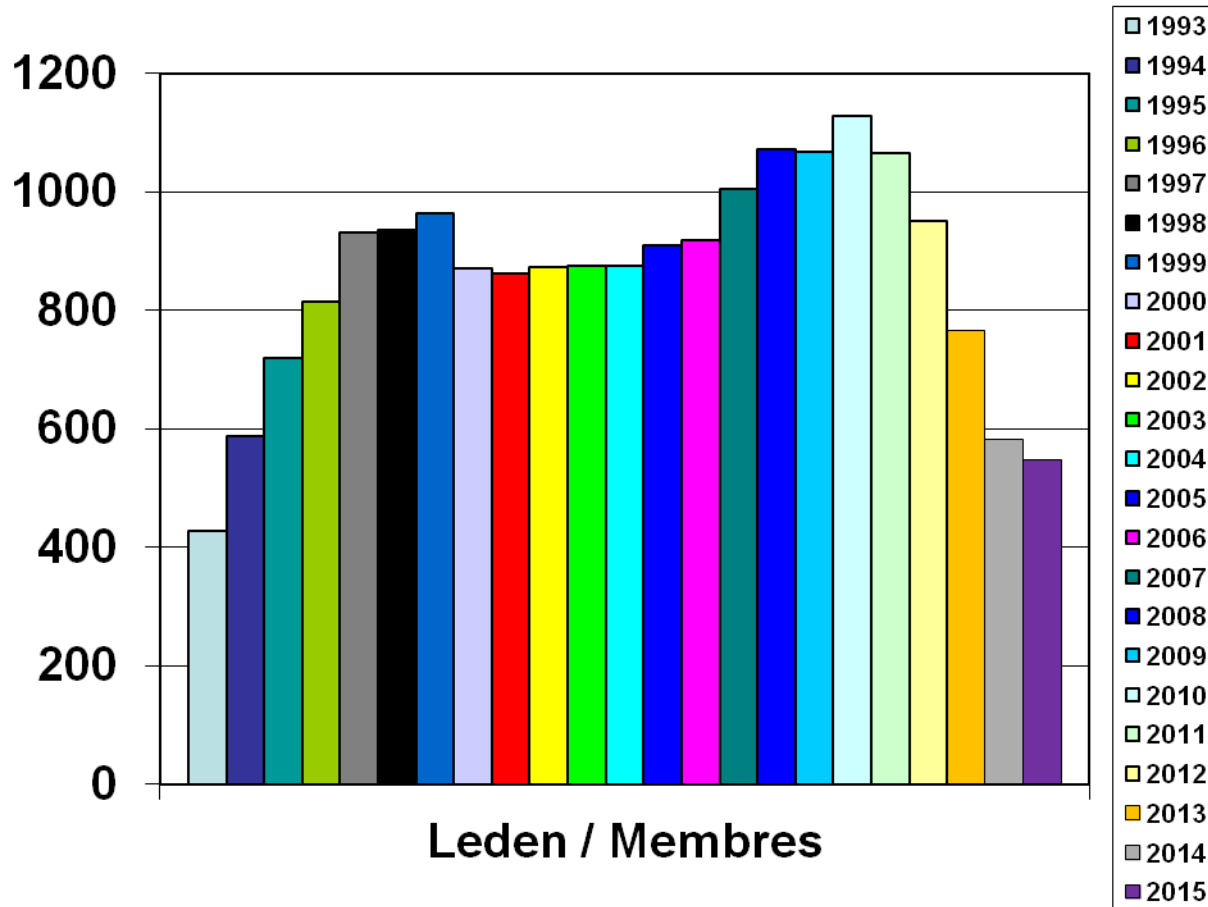
1997	1998	1999	2000	2001	2002	2003	2004	2005
268	325	340	309	347	274	321	316	334

2006	2007	2008	2009	2010	2011	2012	2013	2014
407	423	391	406	403	386	346	281	236

6. VERGELIJKING TUSSEN GEBOORTES EN OVERSCHRIJVINGEN + EXPORTS 6. COMPARAISON ENTRE LES NAISSANCES ET LES TRANSFERTS + LES EXPORTATIONS



7. EVOLUTIE JAARLIJKS AANTAL LEDEN 7. EVOLUTION NOMBRE DE MEMBRES PAR AN



	1993	1994	1995	1996	1997	1998	1999	2000	2001	2002	2003	2004	2005	2006	2007	2008	2009	2010	2011	2012	2013	2014	2015	
Leden	427	588	720	814	930	935	963	870	861	873	875	874	909	918	1005	1072	1068	1128	1065	950	766	784	556	Membres
Stemrechten	254	411	515	560	503	539	556	468	442	442	523	497	505	535	562	629	561	609	593	580	493	489	460	Ayants droit de vote